



# haut + loin toujours



**CUYNAT**  
CONSTRUCTION



GCC



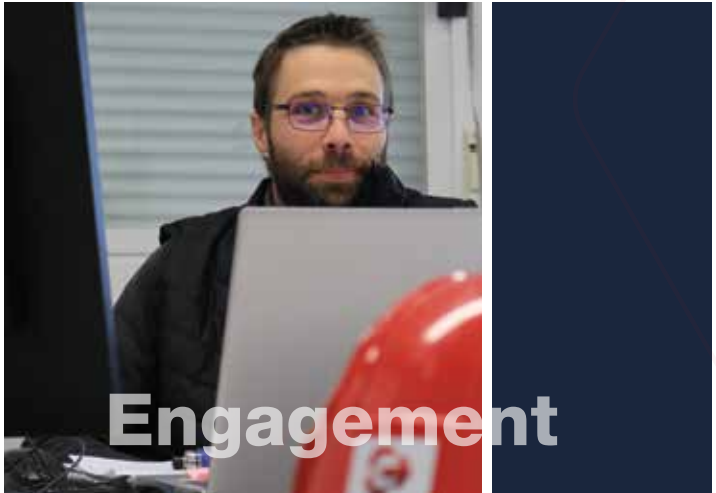
« Depuis plus de 120 ans, nous portons le même nom, le même engagement : « Mettre au service de nos clients, nos savoir-faire et notre volonté de bâtisseur. »

D'une expertise de plus d'un siècle en béton armé, (André CUYNAT déposa en 1906 les premiers brevets du béton armé en France), la société CUYNAT CONSTRUCTION reste fidèle à son slogan : « **Toujours plus loin, toujours plus haut !** »

CUYNAT CONSTRUCTION a élargi depuis plus de 15 ans son expertise en gros œuvre et génie civil, à la gestion de projets en Entreprise générale et en Conception-réalisation.

C'est un honneur et une grande fierté pour moi de diriger cette société, fleuron historique de la construction Grenobloise. Elle étend aujourd'hui son rayon d'action de l'Ardèche à la Haute-Savoie en passant bien sûr par l'Isère, la Drôme et la Savoie : secteur géographique dans lequel je me suis d'abord formé et où j'y ai ensuite construit ma carrière professionnelle depuis plus de 30 ans et nombre d'ouvrages. Comme un symbole de cohérence entre notre territoire, une société et son dirigeant. »

Claude DESRIEUX  
Directeur Général de Cuynat Construction



**p.4 Chiffres clés**

**p.6 Implantations**

**p.7 Savoir-faire**

Gros œuvre .....	p.8
Macro-lots .....	p.10
Entreprise générale .....	p.12
Conception-réalisation .....	p.13
Marchés globaux de performance .....	p.14

**p.15 Savoir-être**

Le goût des défis .....	p.16
Le sens du service .....	p.17
Maintenir une dimension humaine .....	p.18
En révolution continue .....	p.19

**p.20 Nous rejoindre**

**p.22 Portofolio**

Ouvrages fonctionnels .....	p.23
Équipements sportifs .....	p.28
Ouvrages hospitalier .....	p.32
Ouvrages industrie .....	p.36
Ouvrages réhabilitation énergétique .....	p.42
Ouvrages chaufferies bois .....	p.48
Ouvrages bureaux .....	p.50

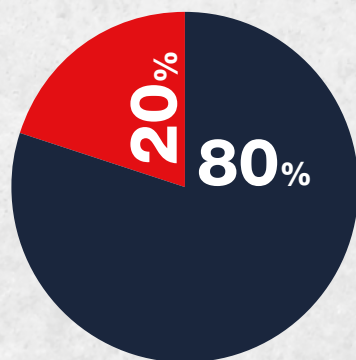


# → Chiffres **CLÉS**

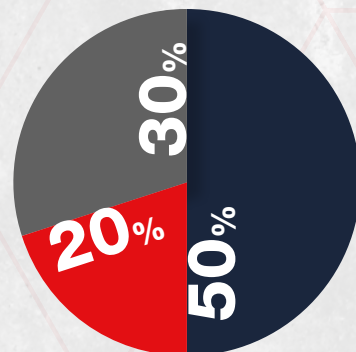
**35 M€**  
de C.A.



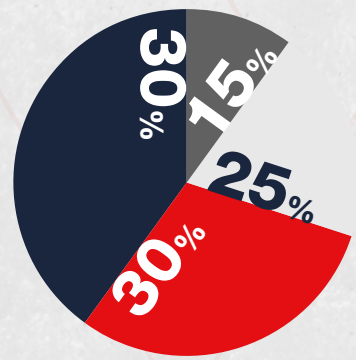
**100**  
Collaborateurs



◆ Privé  
◆ Public



◆ Cadres  
◆ ETAM  
◆ Compagnons



◆ Ouvrages fonctionnels  
◆ Hospitalier  
◆ Industrie  
◆ Réhabilitation énergétique

**7** **Segments d'activité**

- ◆ Ouvrages fonctionnels
- ◆ Hospitalier
- ◆ Industrie
- ◆ Enseignement
- ◆ Bureaux
- ◆ Biomasse et déchets
- ◆ Parkings

**8%**   
**De jeunes en alternance**

**4**   
**Clubs de sports locaux sponsorisés**

**les**  **du groupe GCC**  
C'est **1.113 Md€** de CA dont **712 M€** dans le pôle construction, **2579** collaborateurs, **45** entités à dimension humaine tous métiers confondus.

 **30%**  
**De cadres féminins**

 **150**  
**Entreprises partenaires**  
mobilisées sur nos opérations  
chaque année dans  
notre bassin économique

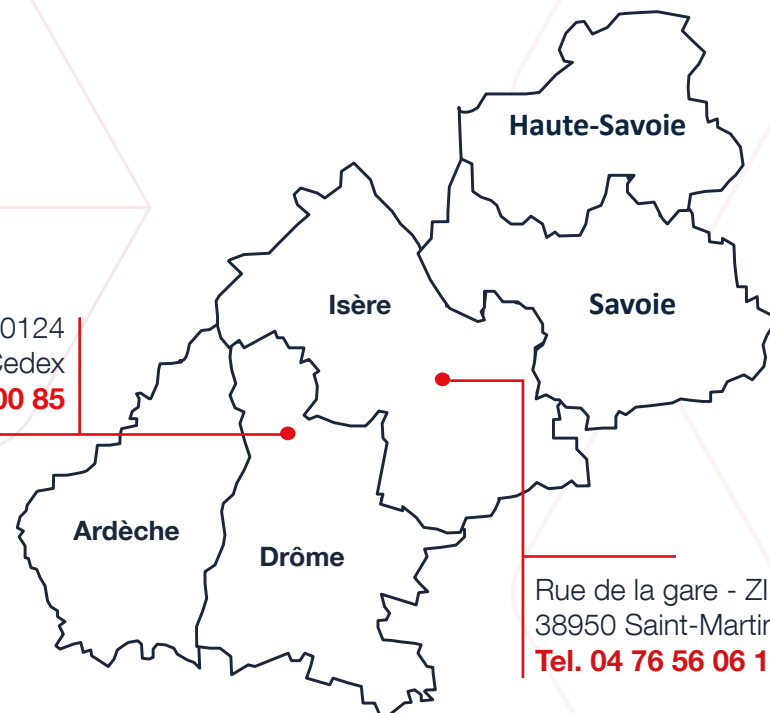
**1**   
**Association culturelle soutenue**



# → Implantations

**Cuynat Construction est présente dans 5 départements, avec 2 implantations**  
(dans l'Isère et dans la Drôme)

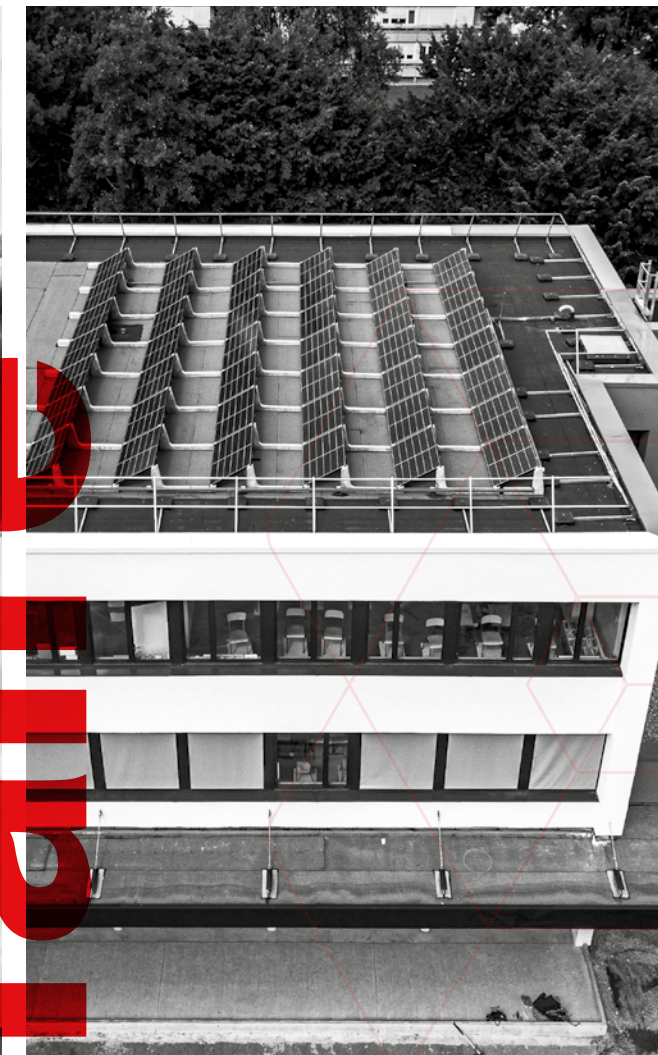
465 allée du Vivarais - BP 30124  
26303 Bourg de Péage Cedex  
**Tel. 04 75 70 00 85**



Rue de la gare - ZI - BP 46  
38950 Saint-Martin-Le-Vinoux  
**Tel. 04 76 56 06 10**

# les + du groupe GCC

Le pôle construction du groupe GCC **rayonne** sur le territoire national avec **25 implantations**. Nous travaillons volontiers en réseau donc n'hésitez pas à nous contacter pour être mis en relation avec une autre entité du groupe GCC.  
GCC, c'est aussi **13 entreprises de fluides** en France et **7 agences de promotion EDELIS**.



# Savoir

En neuf ou en réhabilitation, du gros œuvre au marché global de performance, pour des petits travaux de proximité, en chantier clôt ou en site occupé...



## Gros ŒUVRE

De la plus simple opération de Gros œuvre à l'opération de Gros œuvre la plus complexe, nos équipes interviendront sur votre projet, avec une organisation huilée, un respect strict des règles de sécurité (de notre groupe comme de vos exigences de prévention), nous mettons en place un encadrement de chantier dédié qui garantit un respect des délais et la qualité de réalisation.



organisation

## Gros ŒUVRE

Avant chaque chantier, le matériel est révisé par notre dépôt de Meyzieu. Ce service très bien géré est équipé d'un atelier bois et d'un atelier métal qui nous permettent de réaliser des ouvrages sur-mesure. Le dépôt met également à disposition un électricien et un plombier pour mettre en œuvre les installations de chantier en toute autonomie.

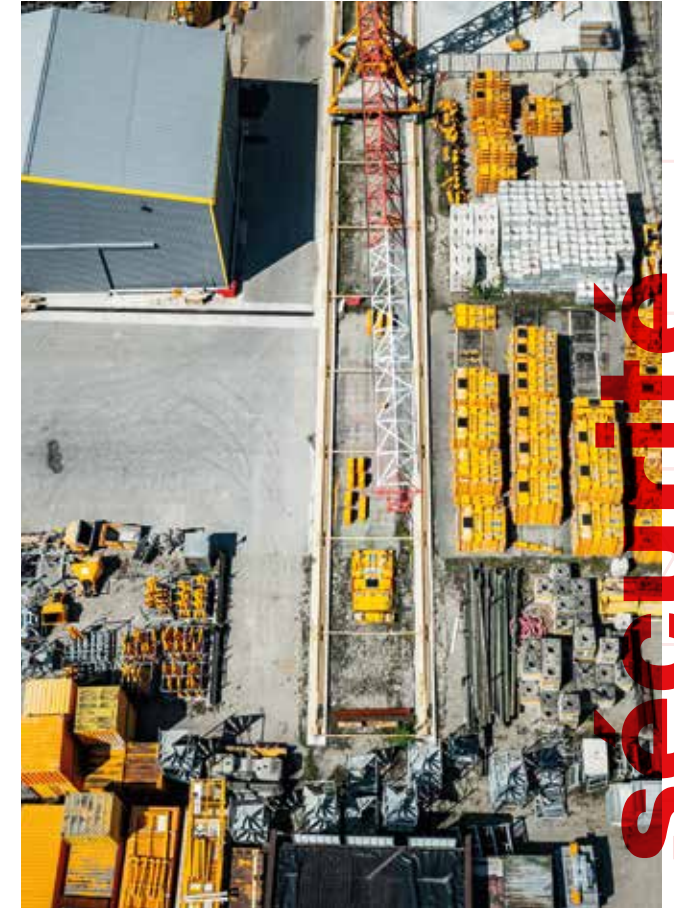


TAUX DE  
FRÉQUENCE

10.49

TAUX DE  
GRAVITÉ

0.89



sécurité

## les du groupe GCC

Le service Prévention du groupe GCC fait en sorte que la sécurité reste une priorité dans l'esprit de tous. Ainsi, il multiplie les démarches d'accompagnement avec des visites inopinées hebdomadaires, des quarts d'heure sécurité, des semaines de la prévention, des films de sensibilisation, des Escape Games sécurité, la mise en place d'une application « KIZEO » afin que toute personne mettant un pied sur un chantier du groupe, puisse signaler le moindre risque identifié... Cuynat Construction est certifié **ISO 45001** gage de notre engagement en la matière.

## les du groupe GCC

En banlieue Lyonnaise, nous bénéficions d'un service Méthode d'une grande qualité technique, qui nous accompagne sur l'ensemble de nos opérations. Il nous permet d'anticiper l'organisation du chantier, de prévoir les équipements de sécurité adaptés, de proposer des plans d'installation, des carnets de phasage et modes opératoires qui facilitent notre communication en interne et avec les clients et maîtres d'œuvre.



## ➔ Macro **LOTS**

Quelle que soit la nature du Macro-lot :  
démolition, gros œuvre, clos couvert, TCE hors  
lots techniques...

Nous nous positionnons comme responsable du  
macro-lot et réalisons en propre ou via de la sous-  
traitance un ensemble cohérent de travaux.



**simplifier**



**partenaires**

## ➔ Macro **LOTS**

Notre réseau d'entreprises nous permet de  
vous proposer des partenaires de taille et  
d'organisation adaptées à votre opération.



**conférence**



## → Entreprise **GÉNÉRALE**

L'Entreprise générale vous permet de n'avoir qu'un interlocuteur pour l'ensemble de votre chantier. Vous nous confiez les clés de l'opération et nous faisons notre affaire de sa réalisation :

- organisation,
- gestion de la sous-traitance,
- relations avec la maîtrise d'œuvre, le contrôleur technique, le coordonnateur SPS...



# Respect



# l'interlocuteur

## → Conception **RÉALISATION**

Notre bureau d'études interne permet la gestion de dossiers en conception-réalisation.

Nous organisons l'équipe de maîtrise d'œuvre qui nous semble la plus à même de répondre à vos attentes et nous concevons ensemble l'opération en y intégrant le plus en amont possible la préparation des travaux.

Nous réalisons ensuite le projet en entreprise générale.



La multitude d'interlocuteurs que je côtoie au quotidien m'enrichit car je dois composer avec leurs contraintes. J'aime aussi pouvoir suivre le cheminement d'un projet de A à Z.

**Solenne**

Ingénieure études de prix  
Chez Cuynat depuis 2016



# Optimiser

# les + du groupe GCC

Au travers de la Direction du Développement Immobilier du groupe GCC, Cuynat Construction peut vous accompagner sur des montages d'opérations immobilières mono ou multi-produits.



Que vous soyez une entité publique ou privée, GCC vous accompagne dans votre projet immobilier pour valoriser votre patrimoine au travers d'une construction neuve ou d'une réhabilitation.

**Yorick de Beauregard**

Directeur régional AURA GCC  
Chez GCC depuis 2017





## Marchés **GLOBAUX DE PERFORMANCE**

Lorsque la conception-réalisation est complétée d'un volet exploitation-maintenance vous permettant d'exiger des objectifs de performance quels qu'ils soient, nous répondons présents.

**Cuynat Construction** bénéficie d'ailleurs d'une forte expérience en la matière puisque l'entreprise a pris le virage sur ces dossiers il y a plus de 10 ans. Il est important de préciser que **Cuynat Construction** est tout à fait aguerrie aux travaux de réhabilitations lourdes y compris lorsqu'il s'agit de les réaliser en sites occupés.



Performance



*J'adore le réhabilitation car cela permet de donner une seconde vie à un ouvrage.*

**Constance**  
Ingénieure Travaux  
Chez Cuynat depuis 2020

## les **+ du groupe GCC**



La direction de l'Ingénierie Technique (DIT) du groupe GCC développe des outils numériques qui nous aident à aller au-delà des attentes réglementaires et à affirmer notre position en tant **qu'acteur de la transition énergétique**. Entre autres, nous pouvons citer **l'offre OPé** qui nous permet de vous garantir des réductions de consommations d'énergie -40%, -50%, -60% ou plus récemment l'application **Réutil** qui nous permet de favoriser le réemploi en publiant les matériaux et fournitures de chantier, matériaux déposés... auprès des collaborateurs et des plateformes de réemploi.



## Saveir

L'objectif de Cuynat Construction n'est pas seulement de construire les projets de demain... c'est avant tout **une aventure humaine** dans laquelle chaque collaborateur doit prendre plaisir à travailler en équipe, dans la durée. C'est **une aventure sociétale** dans laquelle nous souhaitons nous sentir alignés avec les tendances et les problématiques d'aujourd'hui.



## → Le goût **DES DÉFIS**

Parce que chacun de nos chantiers se veut être un prototype, il nous faut innover en continu, ce que nous faisons avec Audace et Passion, à chaque nouvelle histoire que nous écrivons... et nous espérons que cela se voit...

Nos collaborateurs ont un savoir-faire multi-technique, ils sont les premiers engagés dans les challenges qui rythment nos exercices.



passion

● ● ●  
*Nous relevons des défis passionnants, les gars, l'encadrement les méthodes, les fournisseurs, chacun peut s'exprimer et amener ses idées pour aboutir à une solution collective.*

**Pierre-Jean**  
Chef de chantier  
Chez Cuynat depuis 2014

## → Le sens du **SERVICE**

Nous voyons notre métier comme un service d'utilité publique. Pour nous « l'image » que nos clients conservent de notre entreprise après son intervention compte pour beaucoup et il nous importe également de travailler avec des clients conscients des enjeux de nos métiers. Pour Cuynat Construction, la confiance passe par une bonne communication.

Vos interlocuteurs sont proches de vous, ils sont **connectés** à vous, **cohérents** et vous pouvez les contacter à tout moment.



● ● ●  
*Depuis mon arrivée, j'ai énormément travaillé sur des sujets hospitaliers qui sont au cœur de l'actualité avec la crise sanitaire, c'est notre contribution indirecte.*

**Thomas,**  
Ingénieur de travaux  
Chez Cuynat depuis 2019

satisfaction



**GCC et l'ensemble de ses filiales se veulent l'ETI de préférence !**



épanouissement





## Maintenir **UNE DIMENSION HUMAINE**

L'Homme et son environnement sont au cœur de notre préoccupation. C'est pourquoi nous apportons la plus grande attention à la sécurité, à la transmission et au respect de l'environnement.

Les certifications **AFNOR, ECOVADIS et ACESIA** ci-après vous donnent la garantie que Cuynat Construction s'inscrit dans un processus

...  
*Ce qui me rend le plus fier ?  
Accompagner des hommes  
et des femmes dans leur vie  
professionnelle y compris dans  
les moments plus difficiles de  
leur vie privée.*



**Olivier,**  
Directeur de travaux  
Chez Cuynat depuis 2018



d'amélioration continue sur ces thématiques. Chaque année nous formons à nos métiers des apprentis du niveau CAP au niveau Ingénieur. Puis, au cours de leur carrière, les collaborateurs se voient proposer des formations et des chantiers qui leur permettent de monter en compétences dans un environnement bienveillant.

est certifiée ISO 9001 - 14001 - 45001 - 50001

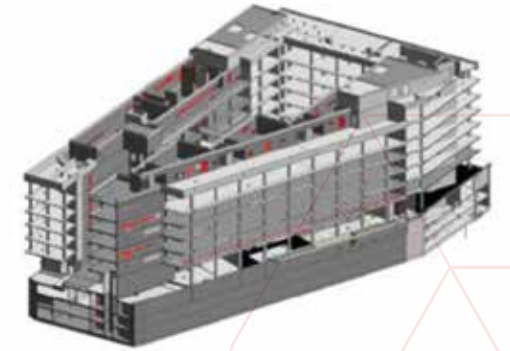
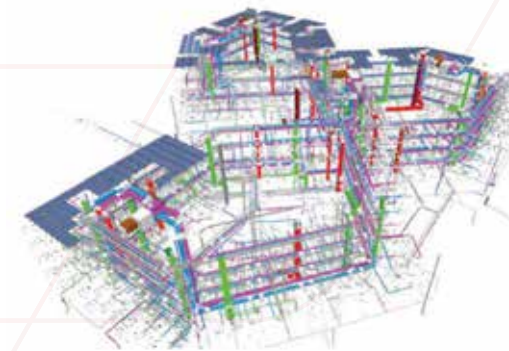


est certifiée RSE par 2 labels (Ecovadis Silver et Acésia)

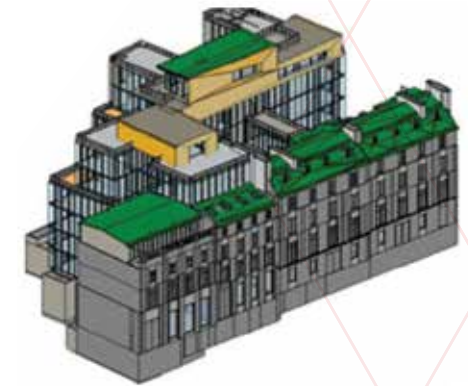


## En révolution **CONTINUE**

L'évolution de nos métiers nous oblige à adapter en permanence nos outils de travail. En pleine révolution digitale, les possibilités sont multiples et à toutes les phases des projets. La maquette 3D est exploitée dès l'étude de prix, puis nous pouvons proposer de travailler en Full BIM sur nos chantiers, que ce soit pour produire une maquette structure ou une maquette TCE. Dans le cadre des CRAEM, la maquette maintenance peut également être fournie. Cette évolution nécessaire ne remplace pas le bon sens et les règles de l'art qui restent les bases essentielles d'une construction efficace et satisfaisante.



# digital



# les

**+ du groupe GCC**  
**Une expertise BIM**

La Direction Technique du groupe met à notre disposition des spécialistes en BIM pouvant rédiger une convention, réaliser des maquettes et porter la casquette de BIM Manager sur nos opérations.





# Rejoindre

Vous souhaitez réaliser **des chantiers d'envergure** dans un environnement agréable au pied des Alpes, vous rêvez d'une vie professionnelle sans routine, vous avez envie de rejoindre **une équipe jeune et dynamique** : envoyez-nous votre CV et votre lettre de motivation.



## Postes À POURVOIR

### NOUS RECRUTONS des profils en études comme en travaux

#### Études de prix

Profils Technicien(ne)  
Ingénieur(e) études de prix  
Chef(fe) de projet

#### Travaux

Profils Maçon(ne)  
Finisseur(euse)  
Assistant(e) chef(fe)  
Chef(fe) de chantier  
Conducteur(trice) de travaux

*Postes également accessibles  
en apprentissage*



*Ce qui est bien chez  
Cuynat, c'est la diversité des  
opérations tant sur le segment  
d'activité que sur notre  
périmètre d'intervention.*

**Estelle,**  
Ingénieure Travaux  
Chez Cuynat depuis 2018





## Ouvrages **FONCTIONNELS**



### **Maison de la Création & de l'innovation - UGA**

Saint-Martin-d'Hères (38) / 2019 / Macro-lot

#### **JACQUES RIPAULT ARCHITECTURE**

Réalisation du gros œuvre étendu de la Maison de la Création de l'Innovation au cœur du campus universitaire Grenoblois. Cet établissement réunit un auditorium, deux salles de cinéma, des plateformes scientifiques de recherche sur les arts de la scène et du cinéma.

# Portfolio





## Ouvrages **FONCTIONNELS**



### **CRESI - UGA**

La Tronche (38) / en cours / CRAEM

### **CHABANNE**

Réalisation d'un bâtiment de recherche en santé intégrative sur la ZAC du Cadran Solaire.  
Opération E3C1.





## Ouvrages **FONCTIONNELS**



### **Archives départementales de l'Isère - CD38**

Saint-Martin-d'Hères (38) / 2019 / Macro-lot

#### **CR&ON et D3 ASSOCIÉS**

Réalisation du clos couvert des archives départementales de l'Isère. Un chantier devenu emblématique grâce à ses façades de bétons matricés colorés, stratés et partiellement sablés pour rappeler les falaises de Chartreuse dominant l'ouvrage. L'intérieur est en béton brut apparent.







### Gymnase G. Nominé - SIRD

Seyssins (38) / 2019 / Macro-lot

#### ATELIER GARDONI

Réalisation du clos couvert du gymnase de Seyssins avec des façades en béton matricé à effet de paroi rocheuse. L'intérieur est en béton brut apparent.



## → Équipements **SPORTIFS**



### **Complexe sportif le Vercors - CD26**

Bourg de Péage (26) / 2014 / Gros œuvre

#### **AGC Concept**

Réalisation du gros œuvre du complexe Vercors intégrant une salle de compétition, une salle multi-sports, un mur d'escalade et un espace polyvalent.



## → Équipements **SPORTIFS**

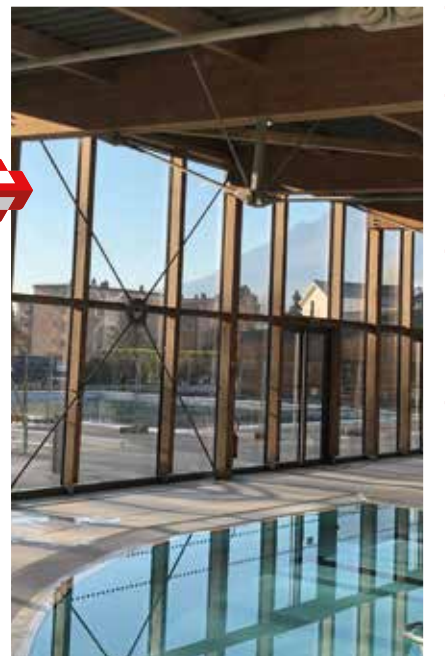


### **Piscine de Saint-Egrève**

Saint-Egrève (38) / 2020 / Gros œuvre

#### **SIVOM DU NÉRON BERTHOMIEU BISSERY MINGUI**

Réalisation du gros œuvre de la piscine publique de Saint-Egrève composée d'un bassin de 25 m en inox, d'un bassin ludique et d'un bassin extérieur.







## CGS2 - CHUGA

Echirolles (38) / 2017 / Conception-réalisation

### GROUPE 6

Conception et réalisation d'un EHPAD de 120 lits à Echirolles. Cette opération neuve a fait suite au désamiantage et à la démolition d'un bâtiment existant. Ce dossier a été remporté avec Groupe 6 et EGIS.



## Ouvrages **HOSPITALIERS**



### **EHPAD de Reignier - CH REIGNER**

Reignier-Esery (74) / En cours / CRAEM

#### **GARBIT & BLONDEAU**

Conception et réalisation d'un EHPAD de 220 lits à Reignier Esery. Opération remportée avec Garbit & Blondeau, WSP et EOLYA.







## Ouvrages **INDUSTRIE / PETIT GENIE CIVIL**



### **Transports Bert**

Albon (26) / 2020 / Conception-réalisation

#### **ARCHIPOLIS**

Conception et réalisation du siège du transporteur Bert à Albon ainsi que d'une plateforme logistique de 25 000 m<sup>2</sup>.





## Ouvrages **INDUSTRIE / PETIT GENIE CIVIL**



### **Usines ARaymond**

Grenoble (38) / 2015 / Entreprise générale

#### **WAZE**

Réalisation du Gros œuvre du siège d'ARaymond à Saint-Egrève en 2014. Puis, réalisation de l'usine de production de Grenoble en Entreprise générale en 2015.



## Ouvrages **INDUSTRIE / PETIT GENIE CIVIL**



### **ALGO 1-2-3**

Albon - Chateauneuf-sur-Isère (26) / En cours / Gros œuvre

#### **ATELIER LCA**

Réalisation du siège, d'une nouvelle usine de fabrication, de son extension, puis plus récemment d'une seconde usine de fabrication pour le compte de la maroquinerie ALGO.







## **Chantier Saint-Jean**

Saint-Jean / Romans-Sur-Isère (26) / 2022 / Gros œuvre

### **SOHO ATLAS IN FINE**

Réalisation du gros œuvre de l'extension de l'usine de production de raviolis de la marque Saint-Jean. Le projet consiste à réaliser un bâtiment d'utilités, un bâtiment de production, un bâtiment de stockage et un bâtiment de traitement des effluents industriels.





## Ouvrages **RÉHA ENERGÉTIQUE**



### **Lycée Triboulet - SPL OSER**

Romans-sur-Isère (26) / En cours / MGP

#### **ATELIER A**

Conception puis réalisation de la réhabilitation énergétique du lycée Albert Triboulet de Romans-sur-Isère dont les façades sont classées. Ce dossier a été remporté avec Atelier A, SINTEC et ALTECI.



## Ouvrages **RÉHA ENERGÉTIQUE**



### **IMAC - UGA**

Saint-Martin-d'Hères (38) / En cours / MGP

#### **ATELIER 4F**

Conception puis réalisation de la réhabilitation énergétique du bâtiment IMAC sur le campus de Saint-Martin-d'Hères. Dossier remporté avec Atelier F4 architectes, les BE Connex et Guillemard et l'économiste CCG.







## Berges - UGA

Saint-Martin-d'Hères (38) / En cours / MGP

### AKTIS

Conception puis réalisation de la réhabilitation énergétique de trois bâtiments d'enseignement supérieur sur le campus de Saint-Martin-d'Hères. Ce dossier a été remporté avec AKTIS, BETREC et LINK ACOUSTIQUE.





## Ouvrages **RÉHA ÉNERGÉTIQUE**



### **Polygone et Magistères - UGA**

Polygone et magistère / En cours / MGP

#### **Atelier Métis**

Conception puis réalisation de la réhabilitation énergétique des bâtiments Polygone et magistères sur la Presqu'île de Grenoble. Dossier remporté avec Atelier Métis, les BE ALTO et BETREC et l'acousticien Echologos.



## Ouvrages **RÉHA ÉNERGÉTIQUE**



### **CEP Annecy - SPL OSER**

Annecy (74) / 2020 / MGP

#### **SORIA (MILK)**

Conception puis réalisation de la réhabilitation d'un groupe scolaire à Annecy. Ce dossier a été remporté avec SORIA, BELEM et EOLYA.







## Ouvrages **CHAUFFERIES BOIS**



### **Chaudière bois d'Ambilly - SYANE**

Ambilly (74) / En cours / CRAEM

#### **SOHO**

Conception puis réalisation du réseau de chaleur des villes d'Ambilly et Ville-la-Grand en partenariat avec Dalkia et Soho Atlas In fine.



## Ouvrages **CHAUFFERIES BOIS**



### **Chaudière bois de Valence - CORIANE**

Valence (26) / 2020 / Macro-lot

#### **AA GROUP**

Réalisation de la chaudière mixte hors process du réseau de chaleur de Valence.







## Ouvrages **BUREAUX**



### **Ilôt mixte Malacher - SEMCODA**

Meylan (38) / 2020 / Gros œuvre

**DLFA Architectes**

Réalisation du gros œuvre d'un îlot mixte à Meylan intégrant du bureau, du logement et des commerces.





## Ouvrages **BUREAUX**



### **Bâtiment Galilée - COMUE GRENOBLE**

Saint-Martin-d'Hères (38) / 2015 / PPP

#### **AMPLITUDE**

Conception et réalisation d'un bâtiment de bureaux, d'enseignement et de recherche sur le campus de Saint-Martin-d'Hères. Dossier remporté avec Amplitude, Cap Ingelec et IDEX.



## Ouvrages **BUREAUX**



### **Bâtiment IMAG - COMUE GRENOBLE**

Saint-Martin-d'Hères (38) / 2016 / PPP

#### **DHA**

Conception et réalisation d'un bâtiment de bureaux, d'enseignement et de recherche sur le campus de Saint-Martin-d'Hères. Dossier remporté avec DHA, ELITHIS et IDEX. Ce dossier comporte également un auditorium, un centre de consultation et un data center de 300 kW en free cooling.





## Ouvrages **BUREAUX**



### **Araymond**

Saint-Egrève et Echirolles (38) / 2015 / Gros œuvre

### **WAZE**

Réalisation de deux ensembles de bureaux pour l'industriel ARAYmond.





Rue de la gare  
ZI - BP 46  
38950 Saint-Martin-Le-Vinoux  
**Tel. 04 76 56 06 10**

465 allée du Vivarais  
BP 30124  
26300 Bourg-de-Péage  
**Tel. 04 75 70 00 85**



[www.cuynat-construction.fr](http://www.cuynat-construction.fr)



**CUYNAT CONSTRUCTION**



**@cuynatconstruction**